

もしも**自転車事故**で**加害者**に  
なってしまったら……

実際にあった自転車事故の賠償事例です。

**9,521万円賠償!!**

男子小学生が夜間、帰宅途中に自転車で  
走行中、歩道と車道の区別のない道路に  
おいて、歩行中の女性(62歳)と  
正面衝突。女性は頭蓋骨骨折等の  
傷害を負い、意識が戻らない  
状態となった。  
(神戸地裁H25年7月4日判決)

万が一の自転車事故に備え、

京都市・京都府では

# 自転車保険に加入 しなければなりません

自転車が加害者となる事故で、高額賠償事例が全国的に相次いでいます。  
万が一、事故を起こした時のため自転車保険に加入しましょう。

きょうと自転車保険専用コールセンター(京都府保険代理業協同組合)

**0120-670-022**

加入済みの方は、更新手続きをお忘れなく。

午前10時～午後4時(土日祝及び年末年始を除く)

京都市 自転車保険

検索

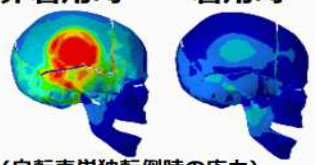
さらに詳しい情報はホームページをご確認ください。



自転車乗車時の**ヘルメット着用**は  
全年齢で努力義務です！

自転車事故による死者の約**5割**が  
頭部を損傷！  
(令和2年～令和6年、警察庁調べ)  
転倒・衝突時は頭部への衝撃が  
非常に大きく**頭蓋骨骨折**や  
**脳挫傷**の恐れ

非着用時 着用時



(自転車単独転倒時の応力)

※東京都「商品等安全対策協議会報告(自転車用ヘルメットの着用と安全な使用)」資料から

自転車保険の加入確認は  
裏面へ



京都市  
CITY OF KYOTO

発行:京都市建設局自転車政策推進室  
京都市印刷物:第000000号  
発行年月:令和8年1月

# 自転車保険に加入していますか？

以下のチェックシートで、自転車保険への加入状況をご確認ください。

自転車を利用中の事故により、他人にけがをさせてしまった場合など、相手の生命又は身体の損害を補償できる保険(自転車保険※)に加入していますか。

※点検整備した自転車に貼られる「TSマーク」等も該当します。

はい

わからない

いいえ

自動車保険、火災保険、傷害保険のいずれかに加入していますか。

はい

わからない

いいえ

共済、各種団体保険(職場で加入する保険や学校のPTA保険等)のいずれかに加入していますか

はい

いいえ

自転車保険に相当する補償が基本補償又は特約※としてついていますか。

※特約の名称は、個人賠償責任補償特約、日常生活賠償特約など、保険会社により異なります。

はい

わからない

いいえ

**OK!** すでに自転車保険に加入しています。

補償内容(賠償責任補償額や示談交渉の有無等)が十分であるか、補償期限が有効であるかをご確認ください。

**要確認!**

お手元に保険証券を用意のうえ、ご加入の保険会社にご確認ください。

**要加入!**

自転車保険への加入が必要です。

きょうと自転車保険専用コールセンターへお問い合わせください。

**0120-670-022**

・分譲マンションにお住まいの場合、マンション管理組合が住人を対象に自転車保険に加入している場合がありますので一度、マンション管理組合にお問い合わせください。  
・クレジットカード等にも、自転車保険に相当する補償がついている場合がありますので、カード会社等にお問い合わせください。

個人事業主の皆様へ

業務中の自転車事故は、個人で加入している保険(個人賠償責任保険等)では補償の対象外となります。事業者向け保険(施設賠償責任保険)にご加入ください。

## ストップ! 放置自転車

京都市では、自転車を道路や公園等の公共の場所に放置すると、時間の長短に関わらず放置自転車として撤去の対象になります。放置自転車は、全ての人にとって危険なものです。自転車で外出するときは、駐輪場を利用するなど、正しい場所に駐輪しましょう(下記のサイトで検索できます)。なお、特定小型原動機付自転車(いわゆる電動キックボード等)は、原付・二輪車の駐車可能な市営駐輪場等で受け入れています。



駐輪場検索はこちら  
(京都市サイクルサイト)



## 令和8年4月から16歳以上を対象に自転車の違反に交通反則通告制度が導入されます!

交通違反があった場合、警察による指導警告が行われ、それに従わない、悪質・危険な場合等は検挙の対象となります。これまで検挙は赤切符のみでしたが、16歳以上を対象に交通反則通告制度(青切符)が導入され、一定期間内に反則金を支払うと刑事手続きを経ず処理が完了します。

警察庁が公表した自転車の基本的な交通ルールと交通違反の指導取締りの基本的な考え方についての自転車ルールブックも参考にしてください(下記の二次元コードを参照)。



自転車ルールブック  
(警察庁)