

Enjoy 自行车 life in Kyoto

京都市中心区域的 自行车骑行规则及停车场地图

京都市中心有部分区域
分时段禁止骑行。
将自行车停在专用停车场，
徒步游览也乐趣多多！



京都市
CITY OF KYOTO
公益財団法人京都市国際交流協会
KYOTO CITY INTERNATIONAL FOUNDATION

自行车 安全骑行手册



100秒快速理解 京都的自行车规则与礼仪

关于本指南上的信息，我们汇总成了100秒的视频。请务必观看。

https://kyoto-bicycle.com/zh-hans/rental_search#rules



自行车之旅的 相关文章

文章① 自行车的礼仪规则篇



文章② 骑行洛中篇



文章③ 骑行洛西篇



文章④ 骑行洛东篇



2023年3月発行 京都市印刷物 第043196号
京都市建設局自転車政策推進室，公益財団法人京都市国際交流協会

关于京都市自行车交通相关政策，

京都市サイクルサイト

検索





01

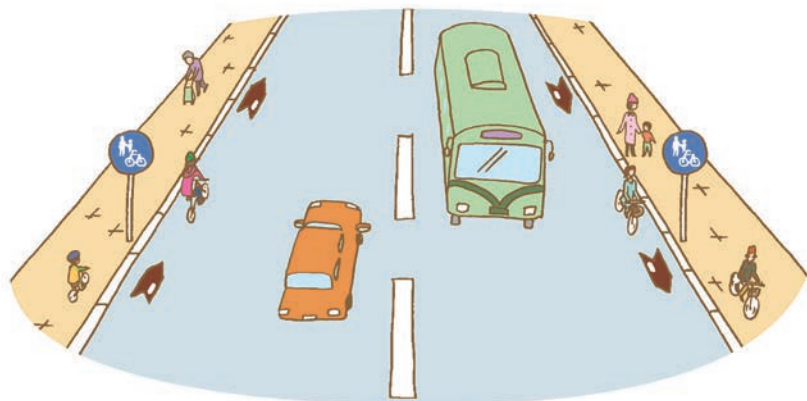
这里和您的国家不一样，日本的自行车交通规则

开始阅读前

1 在日本，步行者行走在右侧，汽车行驶在左侧
自行车是车辆的一员。骑行在道路左侧吧！... P2

2 人行道是步行者的道路
骑行在自行车可以通过的人行道时(京都市内约6成)，
请以可以立刻停下的速度前行。一旦感到危险，
请推着自行车通过。... P3

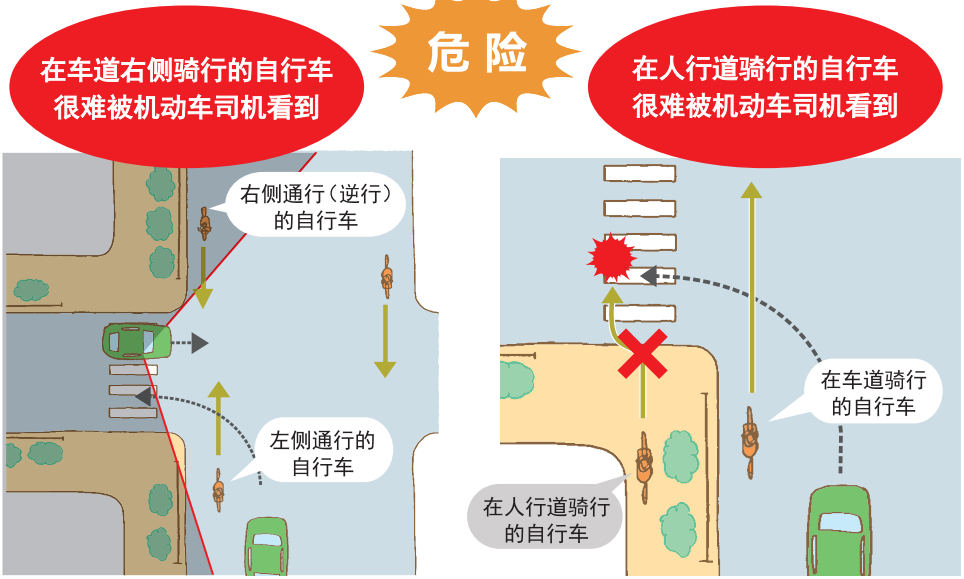
3 自行车必须停在自行车停放处
严禁停在道路上。一旦发现违规停车，京都市将撤走
自行车。... P4



02

自行车也是“车辆的一种” 所以请在车道左侧骑行

自行车和机动车一样行驶在**车道**(原则)
行驶于道路**左侧**



03



这里和您的国家一样， 人行道是供步行者使用的道路

普通自行车可以
通行人行道的标识



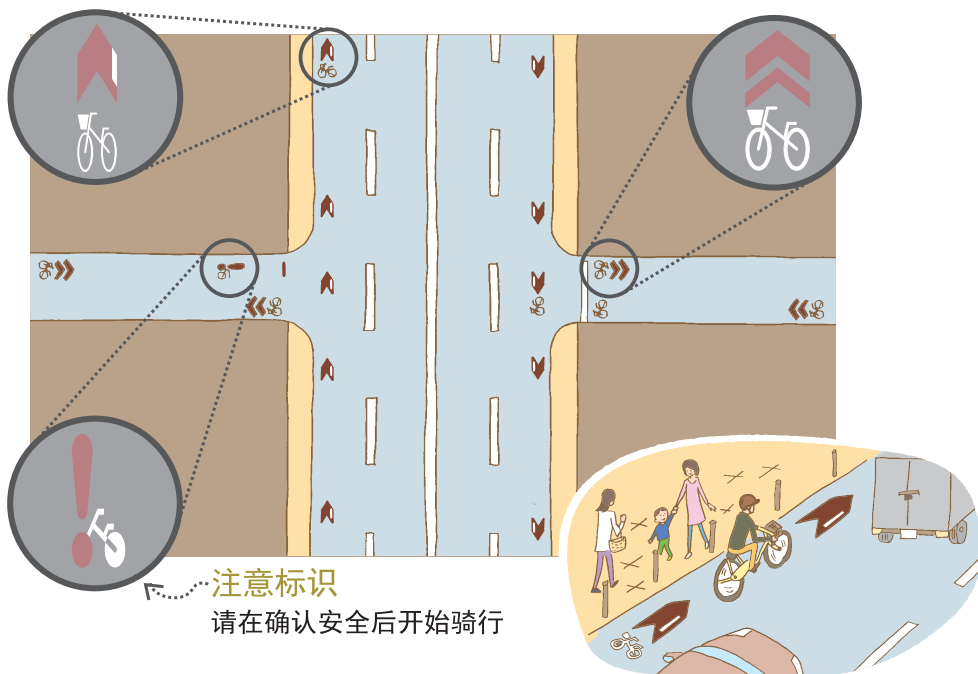
- * 请靠近车道并缓慢骑行
- * 请在人多的地方推车前行
- * 请与步行者保持足够的距离

在日本
个别情况下可以在人行道骑行

- ① 有标识的情况
- ② 未满 13 岁的儿童和 70 岁以上的老年人、以及身体有障碍的人士。
- ③ 不能在车道安全骑行的情况（如前方有停车、道路施工等）

在人行道发生的交通事故将
由自行车车主承担大部分责任

在车道请沿着箭头标识骑行
(京都市现正准备中)



04

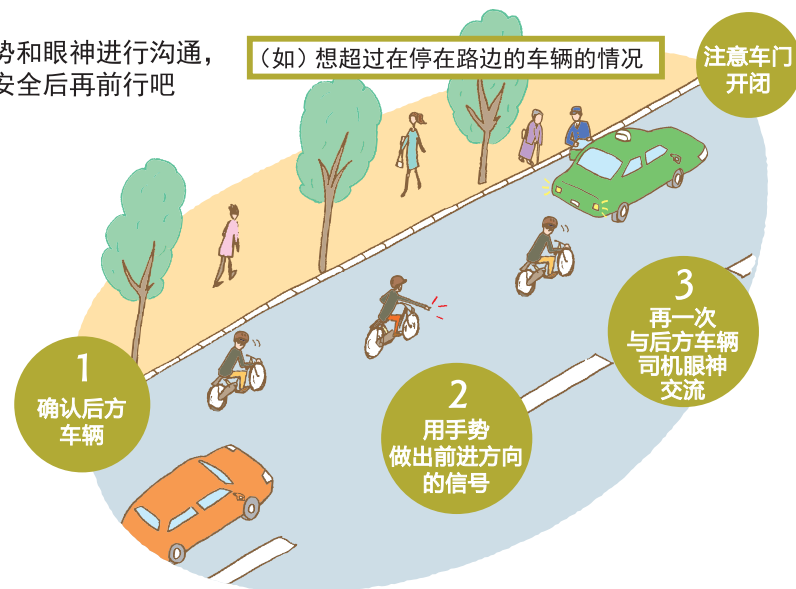


向其他司机表达您的意思 & 不要乱停自行车

用手势和眼神进行沟通，
确认安全后再前行吧

(如) 想超过在停在路边的车辆的情况

注意车门
开闭



请使用自行车停放处

即使是短时间，停在道路和人行道的自行车也会成为被拖走的对象。



自行车被拖走的情况
需缴纳 3500 日元的
保管费。
(2023 年 3 月现在)



有此标识的场所自行车
很容易被拖走。

检索自行车停放处 (日语)

駐輪場 Navi

检索

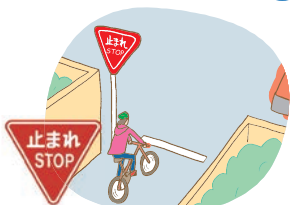


05



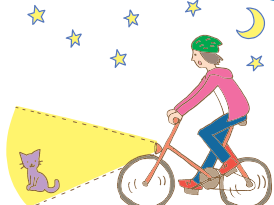
自行车交通规则 请自己保护自己

在停止标识前暂停



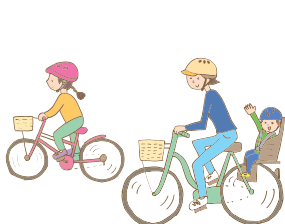
没有遵守的情况，将会受到三个月以下的拘留或5万日元以下的罚款处罚

夜间请点亮自行车灯

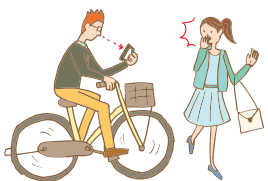


没有遵守的情况，将会受到5万日元以下的罚款处罚

请戴上安全帽



骑车打电话



将会受到5万日元以下的罚款处罚

骑车戴耳机



将会受到5万日元以下的罚款处罚

酒后骑车



将会受到5年以下的拘留或100万日元以下的罚款处罚

并排骑车



将会受到2万日元以下的罚款处罚

两人骑一辆自行车



将会受到2万日元以下的罚款处罚

骑车打伞



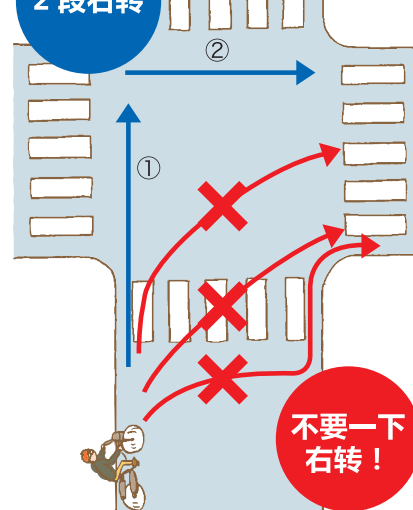
将会受到5万日元以下的罚款处罚

06



了解交通事故的特点 & 加入自行车保险吧

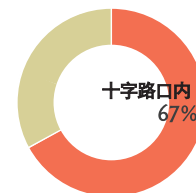
2段右转



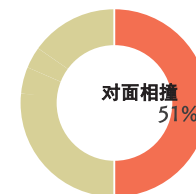
在有交通信号灯的十字路口

- ① 绿灯请前行
- ② 向右转并在信号灯变化后前行

发生在京都市内的自行车事故的特点

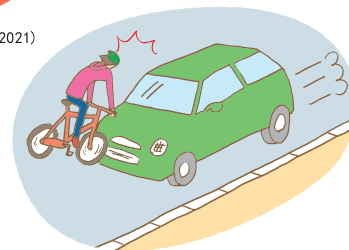


约70%发生在十字路口内
即使没有交通信号灯，也在十字路口处停一下吧



约50%是对面相撞
在道路狭窄的地方也多发交通事故

来自 京都府警 (2021)



发生危险行为者会成为交通法规讲座和罚款的对象

警告

在3年内发生2回闯红灯以及在停止标识前不暂停等“危险行为”的自行车骑行者，必须参加“自行车骑行者讲座”。不参加讲座的人会被处罚。(5万日元以下的罚款)

加入自行车保险

自2018年4月起，加入自行车保险成为了在京都市内使用自行车的人们的义务。为防止交通事故的发生，加入自行车保险吧。

关于自行车保险详情 075-222-3565